

CHICANE 19N85

AQUABRASS

/ Floormount tub filler with handshower Robinet de bain au sol avec douchette

Installation Guide

Guide d'installation



CHICANE 19N85

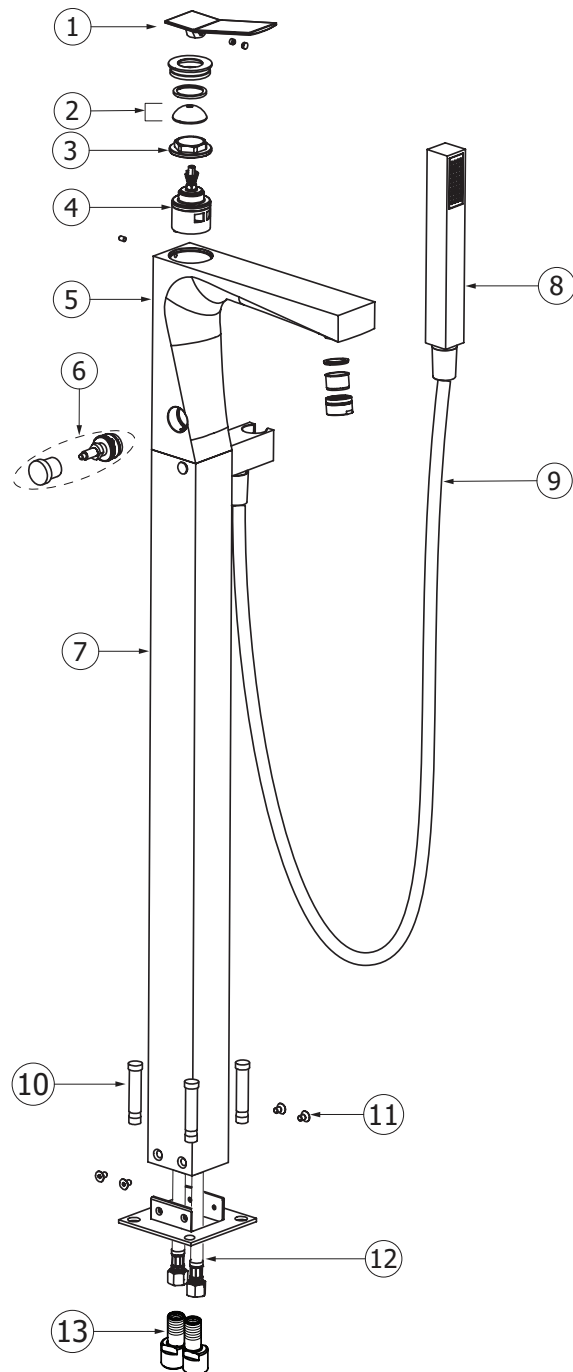
AQUABRASS

/ Floormount tub filler with handshower Robinet de bain au sol avec douchette

Service Parts

Schéma des pièces

Item	Code	Description
1	ABFC19075	Handle Poignée
2	ABFC19078	Dome cap Capuchon en dôme
3	ABFC19077	Retainer nut Écrou de retenu
4	ABCA19098	Cartridge Cartouche
5	ABFC19875	Spout Bec
6	ABFP32144	Diverter kit Ensemble de déviateur
7	ABFC19876	Column Colonne
8	ABHS72095	Handshower Douchette
9	ABFH00136	Handshower hose Boyaux de douchette
10	ABVI19088	Support screw Vis de soutien
11	ABVI00055	Body screw Vls de corp
12	ABFH84951	Pre Q3 2017 Water supply hose Flexible d'alimentation d'eau avant Q3 2017
13	ABFP84959	Asymetrical hose adapter Adaptateur asymétrique de boyaux

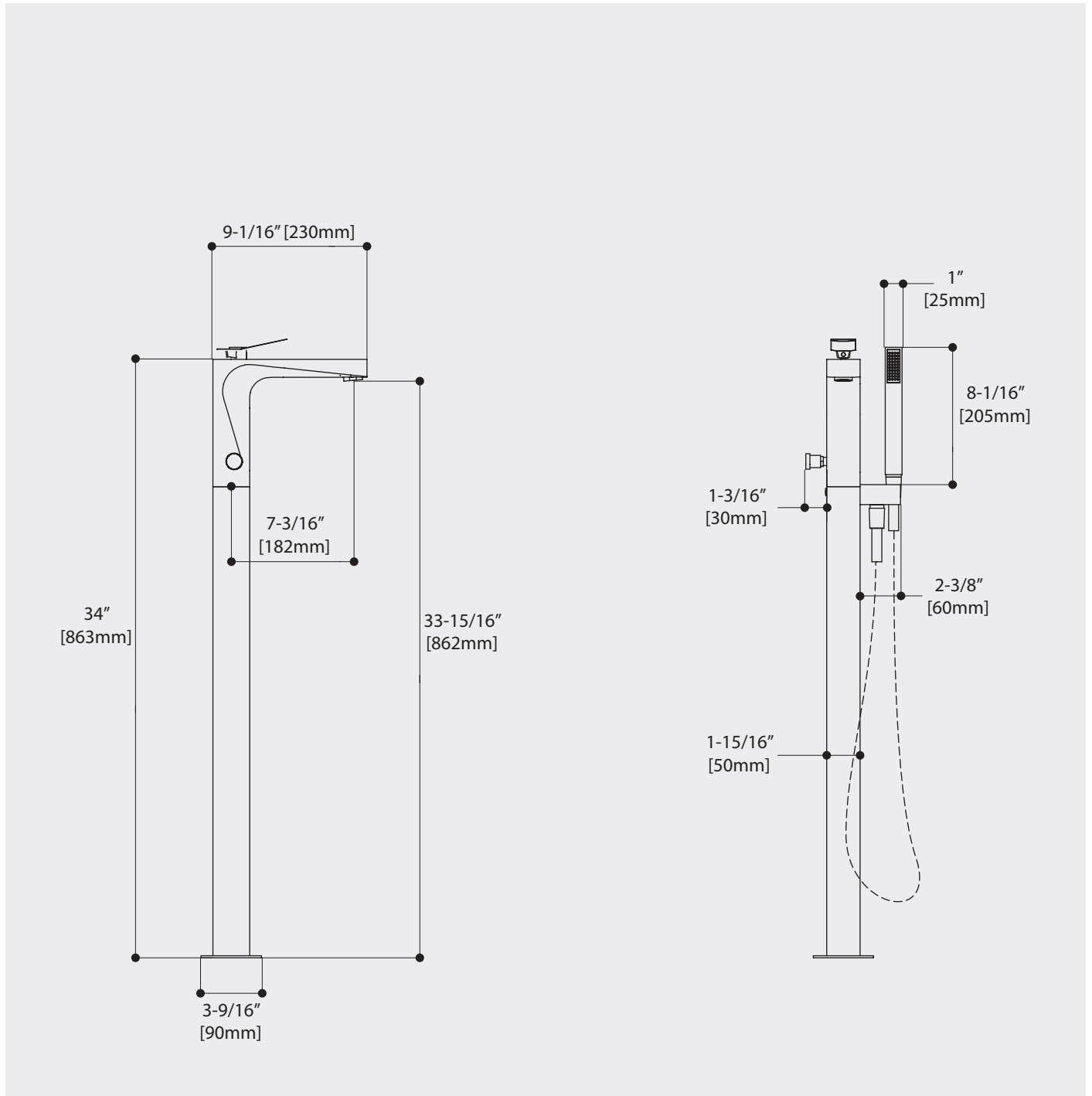


CHICANE 19N85

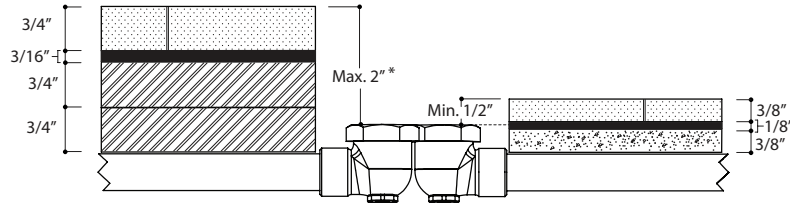
AQUABRASS

/ Floormount tub filler with handshower Robinet de bain au sol avec douchette

General Dimensions Dimensions générales



Installation "EASY FIT" a job-site friendly installation system

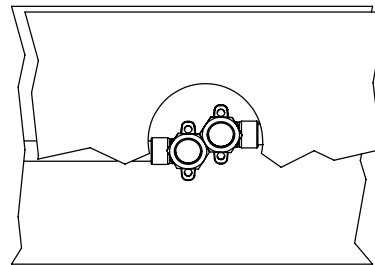
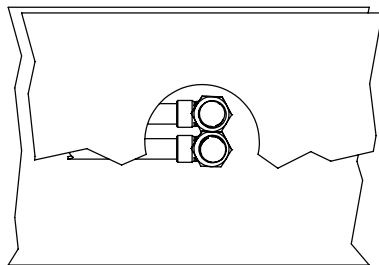
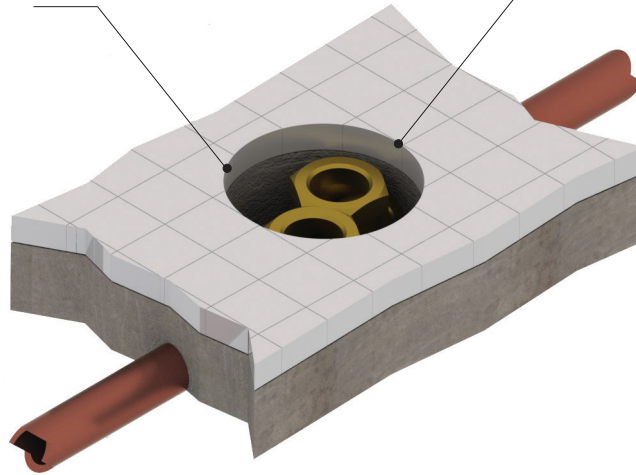


* If set deeper, use commercially available standard male-female extension.

* Si installé plus profondément, utiliser une extension mâle-femelle standard.

Ouverture recommandée:
ø 2 1/2" ou moins

Recommended opening:
ø 2 1/2" or less



Optimize your rough configuration for a minimum C-C between hot & cold inlets (see examples). The orientation of the pair of supply connections is independent from the final spout position.

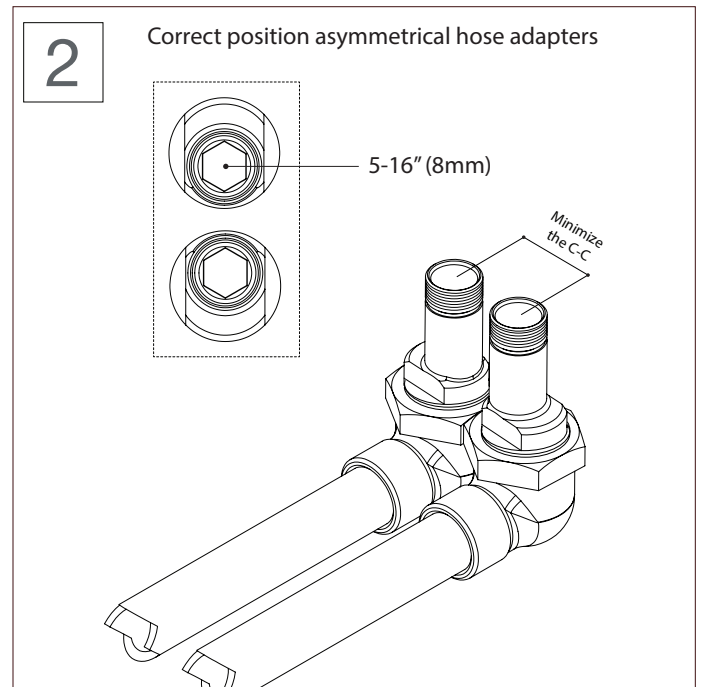
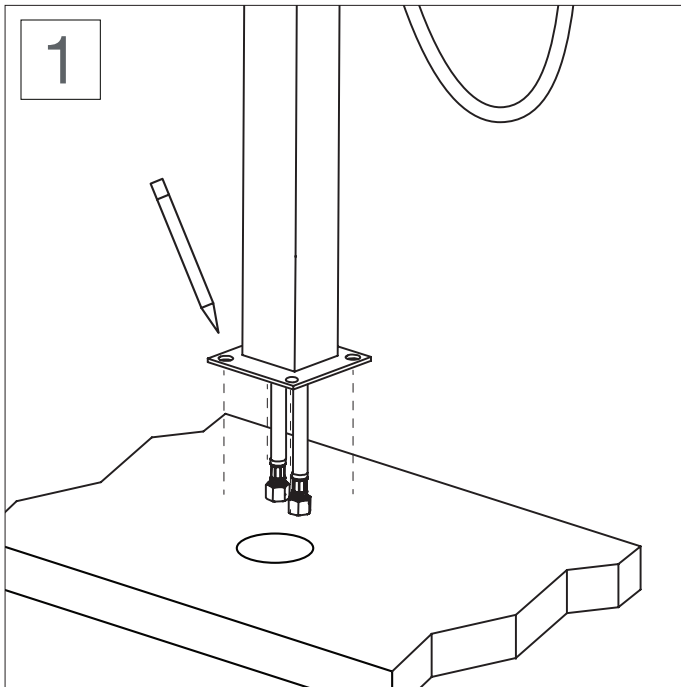
Optimiser la configuration du brut pour minimiser le C-C entre l'entrée de l'eau chaude et froide. L'orientation des alimentations n'a aucun impact sur la direction finale du bec.

CHICANE 19N85

AQUABRASS

/ Floormount tub filler with handshower Robinet de bain au sol avec douchette

Installation



Separate the adaptors from the hoses by unscrewing the nut (4) (fig.2) while pulling-out at the same time (until the thread is engaged). Referring to fig.2, install the asymmetrical hose adaptors to the supply-pipes inlets. Be aware you can also use 8mm (5/16") Allen Keys to thread the adaptors in place. For a trouble-free installations bring the 2 hoses adapters as close from one another as possible. When the supply adaptors are mounted parallel to the bath edge, the max C-C which can be accommodated is 23mm (7/8"), for other angles the CC increase.

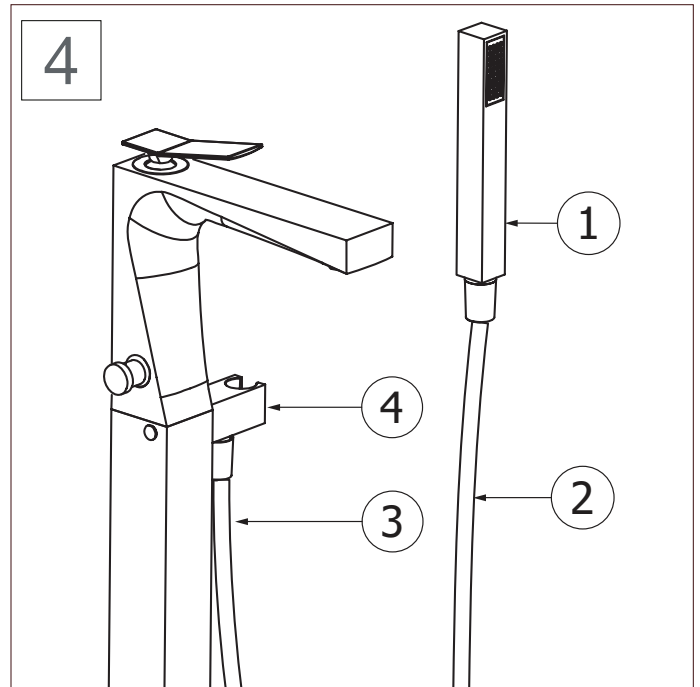
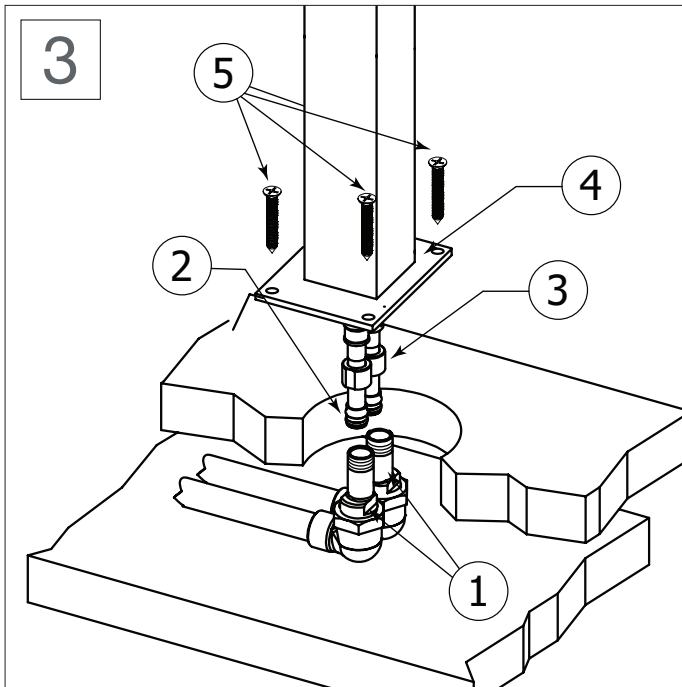
Séparer les adaptateurs des alimentations flexibles en dévissant leurs écrous (4) (fig. 2) tout en exerçant une traction (jusqu'à ce que le pas de vis soit engagé). Se référant à la fig.2, installer les adaptateurs asymétriques sur les arrivées d'eau chaude et froide. Vous pouvez aussi utiliser une clé Allen 8mm (5/16") pour fixer les adaptateurs en place. Pour une meilleure installation positionner les deux adaptateurs pour qu'ils soient aussi proche que possible. Quand les adaptateurs fournis sont montés en parallèle au bord de la baignoire, le C-C maximum qui peut être accepté est 23mm (7/8"), pour les autres angles le CC augmente.

CHICANE 19N85

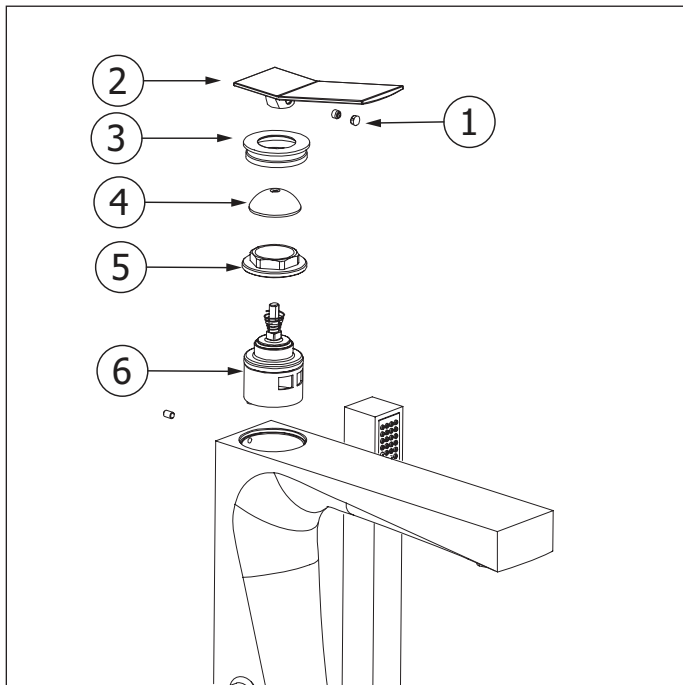
AQUABRASS

/ Floormount tub filler with handshower Robinet de bain au sol avec douchette

Installation



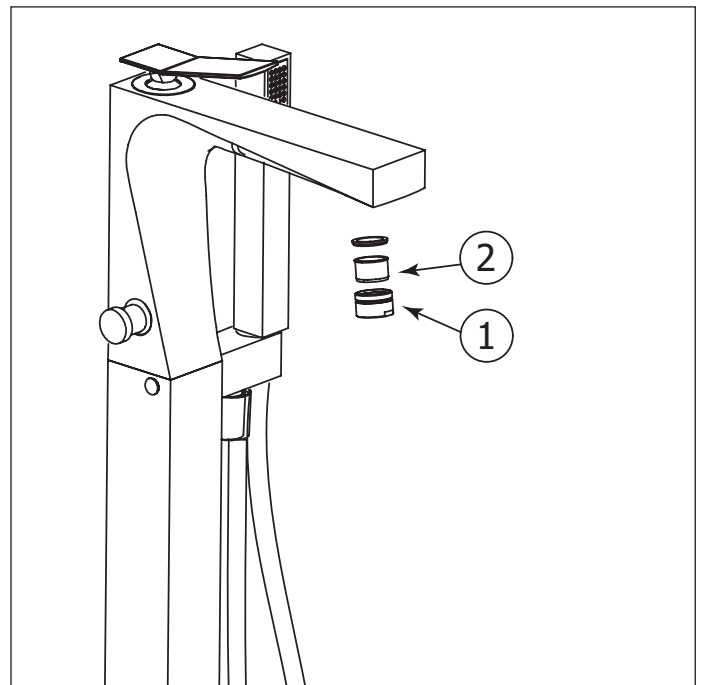
Cartridge change Remplacement cartouche



Start by shutting off water supply lines and then turn on the mixer handle to drain the water. To replace the cartridge (6), remove the set screw (1), the handle (2), the cap (3) and the dome cap (4). Unscrew the large nut (5), replace the cartridge (6) with the new one and reassemble by reversing steps.

Couper l'alimentation d'eau et ouvrir le robinet pour vider l'eau résiduelle. Pour remplacer la cartouche (5), enlever le vis de réglage (1), retirer la poignée (2), le dôme (3) et le dôme décoratif (4). Dévisser l'écrou (5) et remplacer la cartouche (6) avec la nouvelle et remonter en inversant les étapes.

Accessing the aerator Aérateur amovible



To clean the aerator (2), first remove the aerator case (1) from the spout. Then soak the aerator in vinegar and water solution to remove lime build-up. Once parts have been cleaned, reassemble by reversing steps.

Pour nettoyer l'aérateur (2), retirer en premier le cas de l'aérateur (1) du bec. Ensuite, tremper l'aérateur dans un mélange de vinaigre et d'eau pour retirer le calcaire qui pourrait s'y être accumulé. Une fois les pièces nettoyées, inverser les étapes pour réassembler l'aérateur.

About



Warranty

Aquabross offers a comprehensive warranty on all our parts and products. This warranty covers any manufacturing defect for varying durations of time. Please following this link www.aquabross.com/warranty/ or scan the QR code for all warranty details.

Care & Maintenance

Do not allow water residues to come into prolonged contact with the surface finish. After each use, gently dry the product surface with a clean soft cloth to prevent water-spotting and mineral build-up. Water stains and accumulation of minerals weaken the protective coating, eventually leading to peel off.

Clean the surface regularly using a pH neutral clear liquid soap, water and a soft cloth. Rinse away any traces of soap and gently dry with a soft clean cloth. Occasional application of Flitz Faucet Wax Plus is also recommended. The application of this wax based product leaves a protective layer that repels water, thereby providing extra protection against tarnishing.

Avoid abrasive and harsh cleaning products (detergents, caustic, acidic, antibacterial, ammonia- or bleach-containing products, organic solvents, lime scale and clog removers, brass and silver cleaners, etc.). The use of these products can damage the finish and will void the warranty. We recommend covering the fixture with a towel when using any of the listed products in order to prevent damage by splashing.

Residues left by personal products such as soap, toothpaste and shampoo can damage the finish. Always rinse these residues away with clean water and wipe dry.

Autres informations



Garantie

Aquabross offre une garantie complète sur toutes nos pièces et produits. Cette garantie couvre tout défaut de fabrication pour des durées variables. Veuillez suivre ce lien www.aquabross.com/garantie/ ou scanner le code pour tous les détails de la garantie.

Entretien

Ne pas laisser d'eau en contact prolongé avec la finition de surface du produit. Après chaque usage, sécher délicatement la surface du produit avec un linge doux afin de prévenir la formation de taches d'eau et d'accumulation de minéraux. Les taches d'eau et l'accumulation de minéraux affaiblissent la couche protectrice, ce qui peut entraîner l'écaillage de cette dernière.

Nettoyer régulièrement à l'aide d'un nettoyant liquide transparent au ph neutre, d'eau et d'un linge doux. L'application occasionnelle d'une cire de type Flitz Faucet Wax Plus est également recommandée. L'application de ce produit à base de cire laisse une fine couche protectrice repoussant l'eau et offrant ainsi une protection supplémentaire contre le ternissement.

Éviter l'usage de produits abrasifs et agressifs (détergents, caustiques, acides, antibactériens, contenant de l'ammoniaque ou un blanchissant, solvants organiques, anti-calcaires, de type Drano, d'entretien du laiton et de l'argent, etc.). L'utilisation de ces produits peut endommager le fini et annulera la garantie. Nous recommandons de recouvrir le produit d'une serviette lorsque vous faites usage de l'un des produits mentionnés afin de le protéger contre les éclaboussures qui pourraient l'endommager.

Les résidus provenant de produits d'hygiène personnelle tels que le savon, le dentifrice et le shampooing peuvent endommager le fini. Nettoyer ces résidus en tout temps avec de l'eau propre, puis sécher.

AD-WATERS

1 888 239-9336
tech@ad-waters.com

For international requests / Pour les demandes internationales:
communications@aquabross.com