



CARACTÉRISTIQUES

Laiton massif - **SANS PLOMB**
 Levier monocommande
 Débit d'eau aéré
 Drain pop-up à pression avec trop-plein # ABDR00699
 Cartouche en céramique
 Raccordement 3/8"
 Boyaux d'alimentation en acier inox tressé de 18"

FINIS

Standard
 Chrome poli (pc)
 Nickel brossé (bn)
 Sur mesure
 15 finis sur mesure disponible
 (pour plus d'information, demander conseil à votre détaillant)

GARANTIE

Résidentielle : Garantie à vie limitée au premier acheteur
 Commerciale : 2 ans
 (la garantie complète est disponible sur www.aquabrace.com/garantie)

CODE & CONFORMITÉ

AB1953

SPÉCIFICATIONS

Projection totale : 8 7/16"
 Projection c.c. du bec : 6 3/4"
 Hauteur totale : 13 1/16"

Débit : 1.5 gpm
 Perçage : 1 3/8"
 Épaisseur du comptoir : 1 3/8"

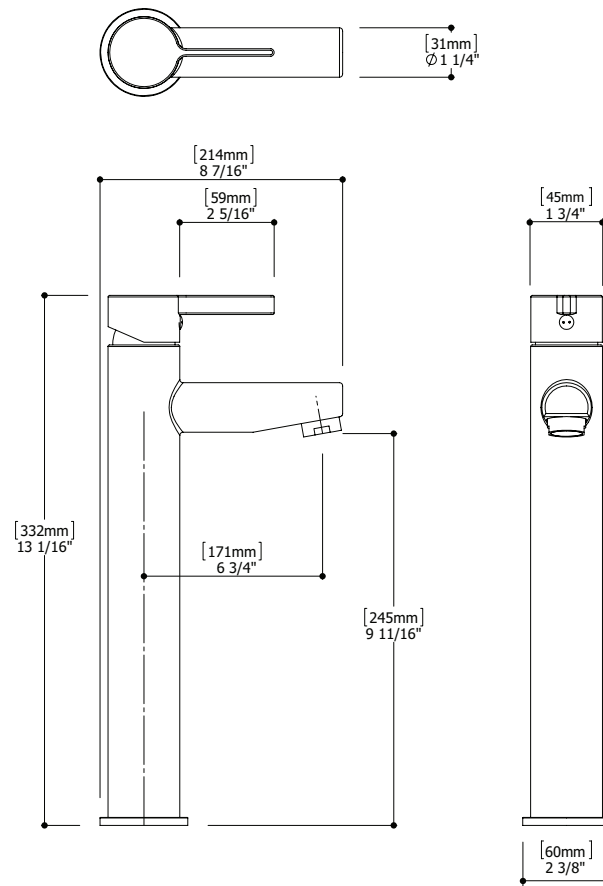
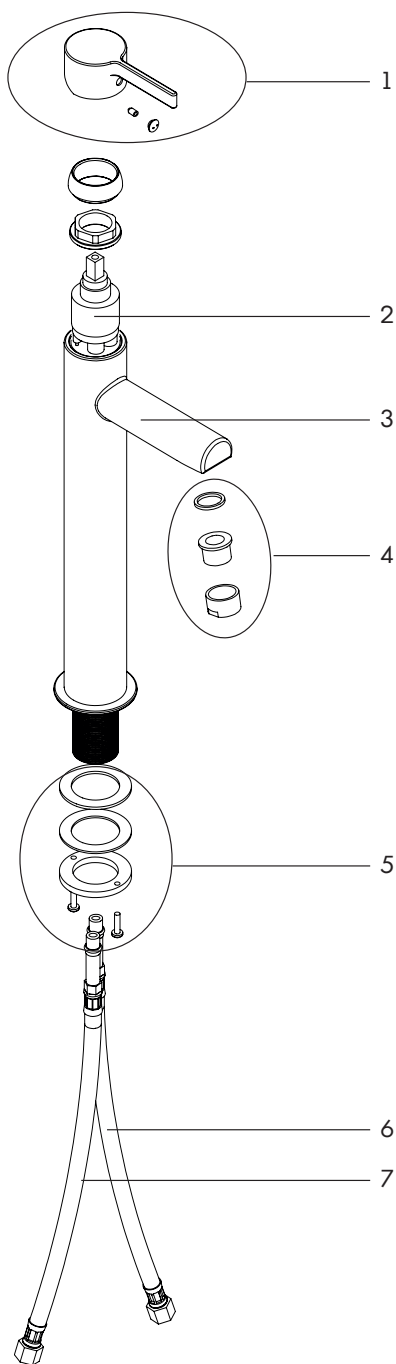


SCHÉMA DES PIÈCES



Item	Code	Description
1	ABFC68273	Ensemble poignée
2	ABCA04075	Cartouche 35mm
3	ABFC61088	Corps du robinet
4	ABAE14007	Ensemble aérateur

Item	Code	Description
5	ABFP09172	Ensemble de fixation
6	ABFH09227	Flexible d'eau froide
7	ABFH09224	Flexible d'eau chaude